



ADMINISTRACIÓN NACIONAL
DE EDUCACIÓN PÚBLICA

AREA DE PROYECTOS
DIRECCIÓN SECTORIAL DE
INFRAESTRUCTURA
CONSEJO DIRECTIVO CENTRAL

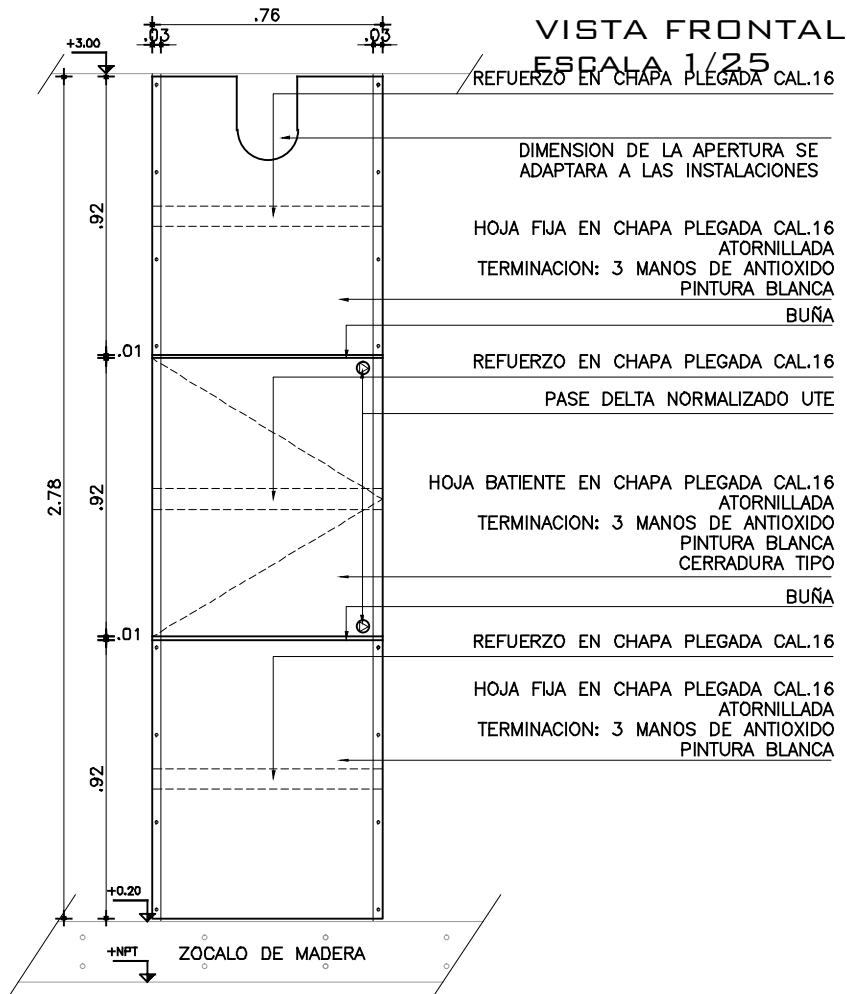
OBRA: LICEO N°4 RIVERA

LOCALIDAD: RIVERA
DIRECCIÓN: CALLE LUIS MIGUEL TEXEIRA s/n, ESQ. TOMAS GOMENSORO

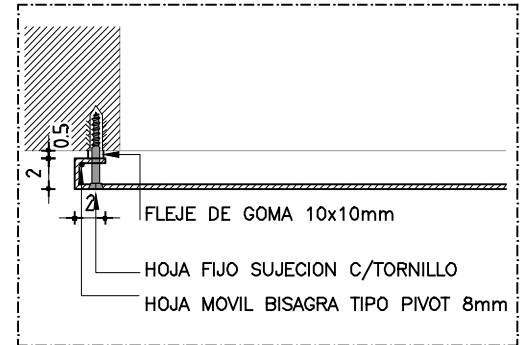
FECHA
JUNIO 2016

HOJA
12 DE 18

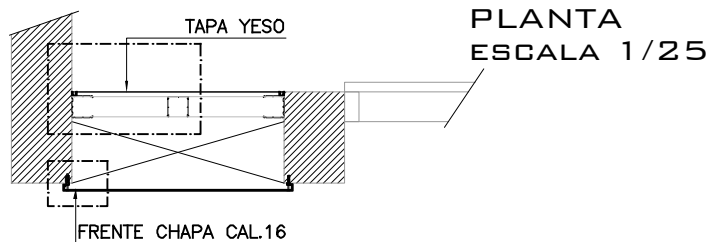
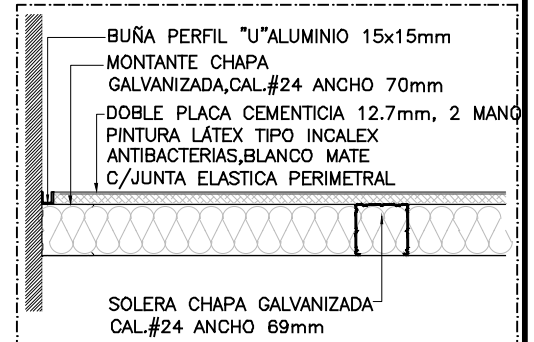
LAMINA
175



DETALLE 1-1/5



DETALLE 2-1/10



TAPA DUCTO-INSTALACIONES

ESCALA 1/25 - 1/10 - 1/5

TIPO	H12	CANTIDAD	4	IZQ. DER.	UBICACION	LOCALES:ESCALERAS NIVEL 1 Y 2 (SECTOR B)
TERMINACION 2 MANOS FONDO TIPO INCA CROMOX + 2 MANOS ESMALTE SINTETICO TIPO INCALUX NEGRO BRILLANTE						
LA ULTIMA MANO DE ESMALTE SE DARÁ EN OBRA (Preparación de superficies y aplicación según indicaciones del fabricante)						
OBSERVACIONES						

-TODAS LAS MEDIDAS SE VERIFICARAN EN OBRA.
-Todas los componentes deberan entregarse protegidos contra eventuales manchas producidas por mortero de cal o cemento.